

通用性	适用于多种粘度特性的热熔胶涂布领域, 提供精密涂布解决方案。
模头结构设计	结构简单, 适用不同温度, 调整节流阀控制流量。
优化流道设计	根据水胶剪切速率、粘度的特性, 进行流体分析与计算, 提供合理的流道设计, 从而实现精确和均匀涂布。
适应性设计	支持连续涂布或间歇涂布。
狭缝密封结构	高精度加工实现模头高密封性, 减少物料挥发和泄露, 实现环保及效益。
材料选择灵活	模头采用进口SUS630不锈钢进行加工, 支持客户需求选择国产材料, 如SUS630、1.2714A或2311。
定制化安装	灵活的定制安装方式, 匹配不同生产线需求。
可调唇口间隙与涂布宽度	精密垫片, 灵活调节唇口厚度和涂布宽度, 适应不同生产需求。
内堵式模头选项	支持在线手动或自动调节产品幅宽, 满足多样化产品需求。
模头能力范围	<ul style="list-style-type: none"> <li>①加工精度: 平面度3um、直线度2-3um/m、腔体粗糙度<math>\leq</math>Ra0.02</li> <li>②涂布精度: <math>\pm</math>3% (横向基材方向)</li> <li>③涂布厚度: <math>\geq</math>10g/m<sup>2</sup>(全涂)</li> <li>④最大涂布幅宽: 6000mm</li> <li>⑤涂布速度: 5-300m/min</li> <li>⑥热熔胶粘度: 500-50000cps</li> <li>⑦工作温度范围: 38°C-200°C</li> </ul>

\* 以上规格参数会因涂布液流变性能、涂布输送系统和辅助设备的不同而发生变化。

# MAKE TECHNOLOGY MORE ARTISTIC

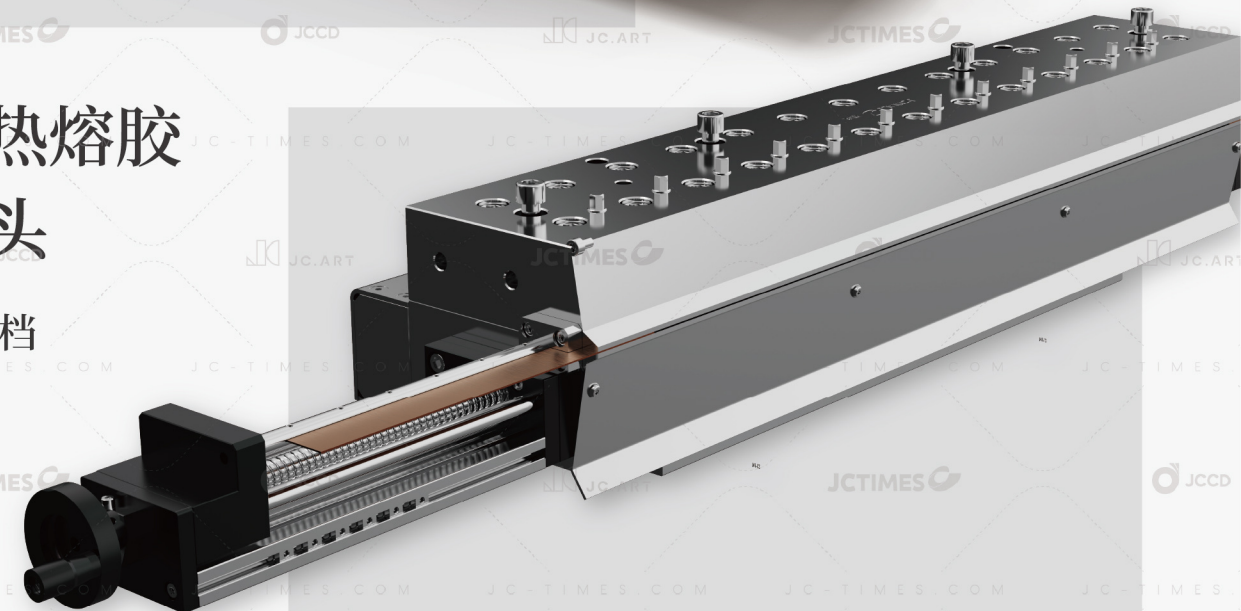
突破界限的创新 - 涂布模头精密解决方案  
Breaking Boundaries With Innovation



标准型热熔胶涂布模头

## 内堵式热熔胶涂布模头

自动/手动内档



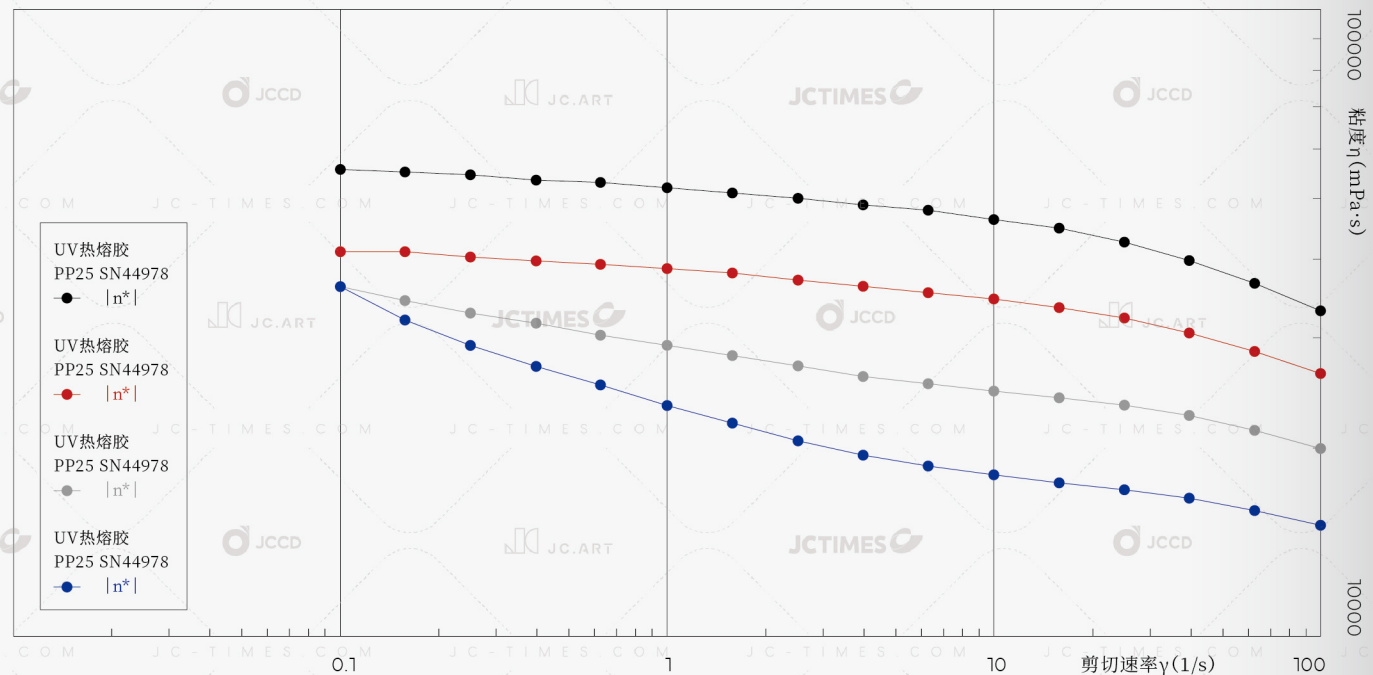
# 流体仿真分析

与日本知名研究机构以及国内著名院校合作,自主研发专用流体仿真系统,分析计算出最合理的流道并优化设计,实现对涂布速度、腔体内部压力分布、滞留时间等精确控制。

## 条件设定 (1300mm热熔胶涂布模头)

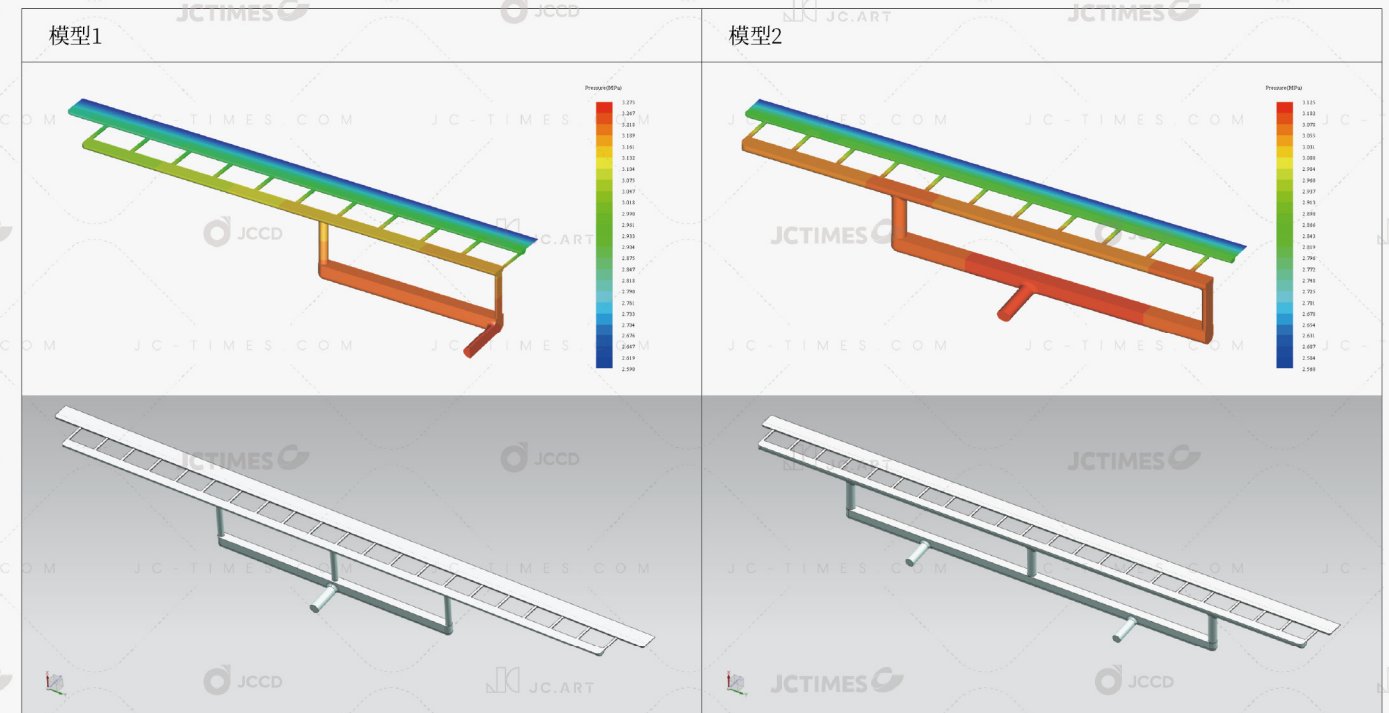
涂布宽度	1300mm	密度	1030kg/m <sup>3</sup>	垫片厚度	1mm
工艺温度	160°C	刀距	150um		
涂布速度	50m/min	流量	200L/h		

## 热熔胶流变数据(140-150-160-170°C)



	1	2	3	4	5	6	7	8	9	10	11	12	13	14	15	16
[rad/s]	0.1	0.158	0.251	0.398	0.631	1	1.58	2.51	3.98	6.31	10	15.8	25.1	39.8	63.1	100
[°C]	160	160	160	160	160	160	160	160	160	160	160	160	160	160	160	160
[mPa·s]	36441	34374	32861	31655	30330	29166	28087	27039	26077	25288	24678	24103	23434	22528	21374	19916
[Pa]	0.036624	0.054754	0.082959	0.12666	0.19233	0.29313	0.44739	0.68261	1.0434	1.6036	2.4802	3.8393	5.9164	9.0153	13.56	20.014
[μN·m]	0.16806	0.25125	0.38068	0.58121	0.88256	1.3451	2.053	3.1324	4.7878	7.3586	11.381	17.618	27.149	41.369	62.223	91.838

## 模腔压力3.2MPa - 模型2双进料口整体压力分布更加均匀



## 热熔胶-垫片-1mm-流速曲线

